

Les populations du sud États des lieux et perspectives

La population de l'Inde

Christophe Z Guilмото
CEPED/IRD
IDUP MP2

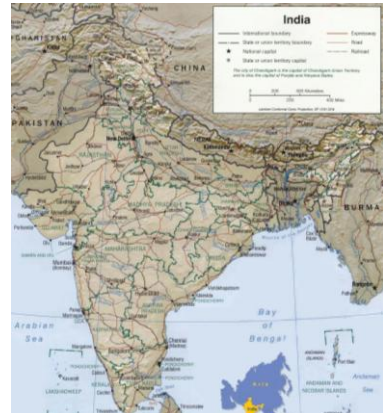


czg IDUP

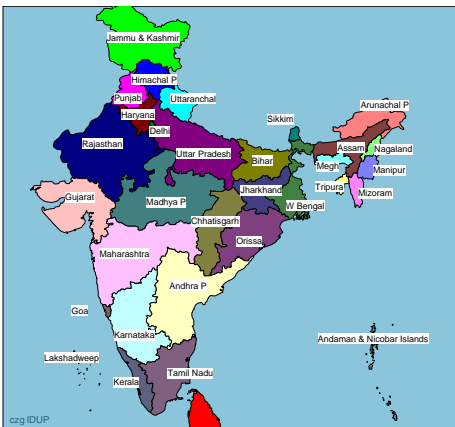
L'Inde administrative

- 28 États (3 nouveaux)
- 7 territoires de l'Union
- 593 Districts (466 en 1991)
- 5564 tahsils/taluks

czg IDUP



czg IDUP



czg IDUP

Croissance démographique

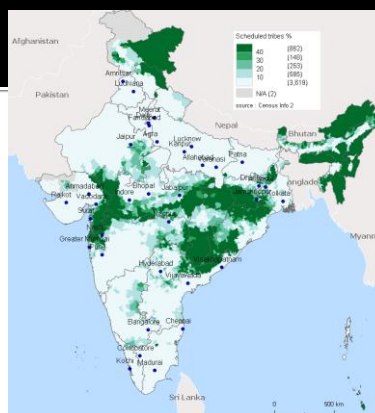
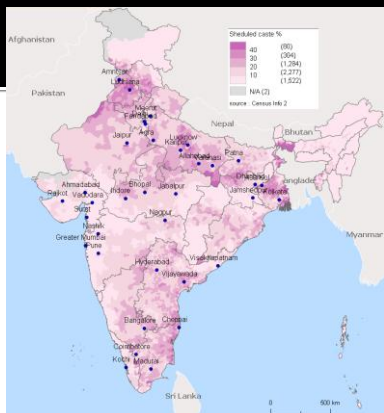
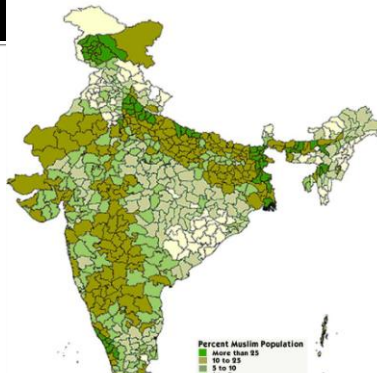
Année	Population (en milliers)	Durant la décennie précédente	
		Croissance en %	Taux d'accroissement annuel
1901	238,396		
1911	252,093	5.75	0.56
1921	251,321	- 0.31	- 0.03
1931	278,977	11.00	1.04
1941	318,661	14.22	1.33
1951	361,088	13.31	1.25
1961	439,235	21.51	1.96
1971	548,160	24.80	2.22
1981	683,329	24.66	2.20
1991	846,303	23.86	2.14
2001*	1,027,015	21.34	1.94

czg IDUP

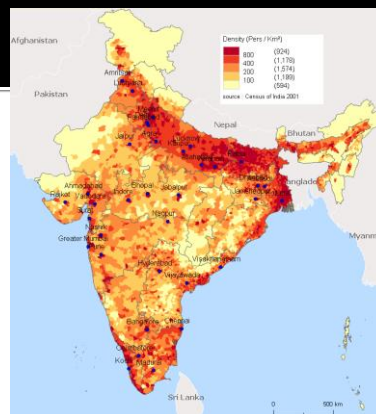
Diversité sociologique

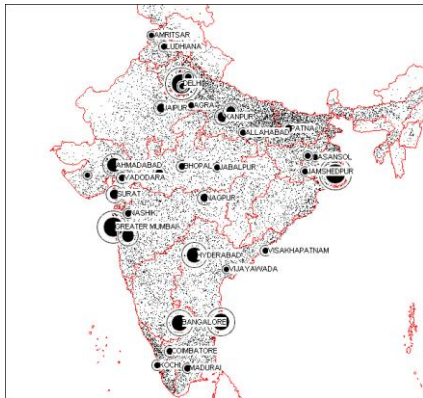
- Aire linguistique sud-asiatique
- Diversité religieuse (Musulmans 13%, Chrétiens 2% etc.)
- Fractionnement de castes (Dalits/hors castes 16%; tribus 8%)

Per cent Muslim Population



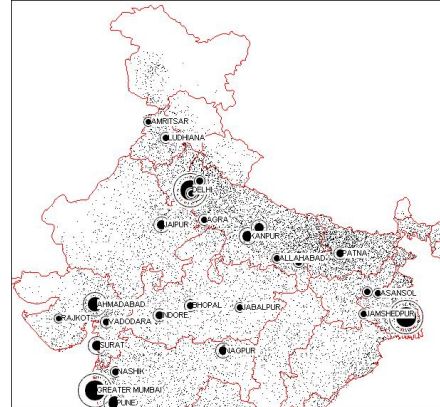
La densité et les villes en 2001





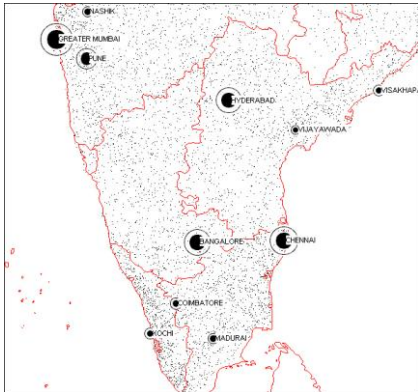
Densité et villes millionnaires (2001)

czg IDUP



Densité et villes millionnaires (2001)
Nord de l'Inde

czg IDUP

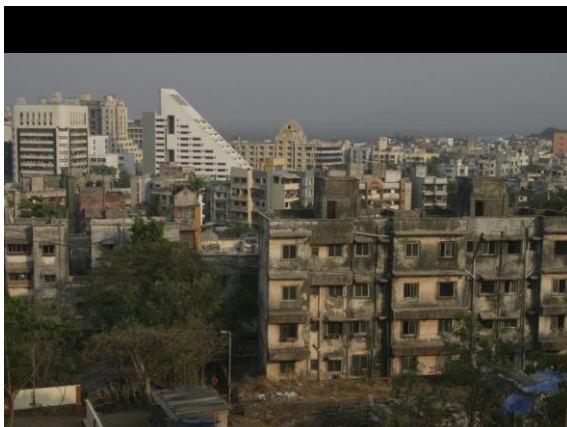


Densité et villes millionnaires (2001)
Sud de l'Inde

czg IDUP

Structure urbaine

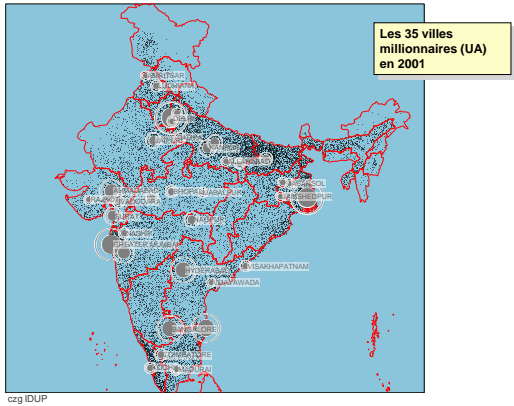
czg IDUP



UA	State/UT	Tot Pop
Greater Mumbai	Maharashtra	16 368 084
Kolkata	West Bengal	13 216 546
Delhi	Delhi *	12 791 458
Chennai	Tamil Nadu	6 424 624
Bangalore	Karnataka	5 686 844
Hyderabad	Andhra Pradesh	5 533 640
Ahmadabad	Gujarat	4 519 278
Pune	Maharashtra	3 755 525
Surat	Gujarat	2 811 466
Kanpur	Uttar Pradesh	2 690 486
Lucknow	Uttar Pradesh	2 266 933

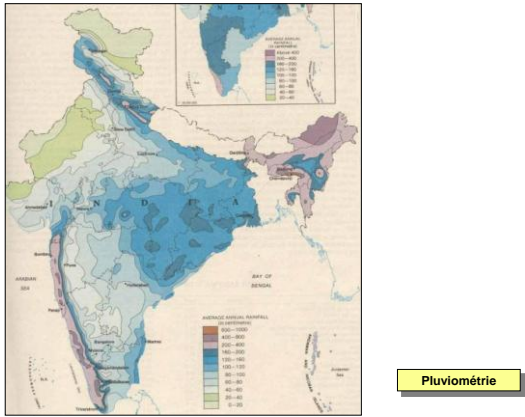
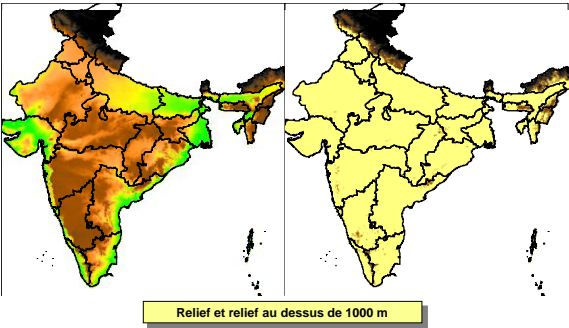
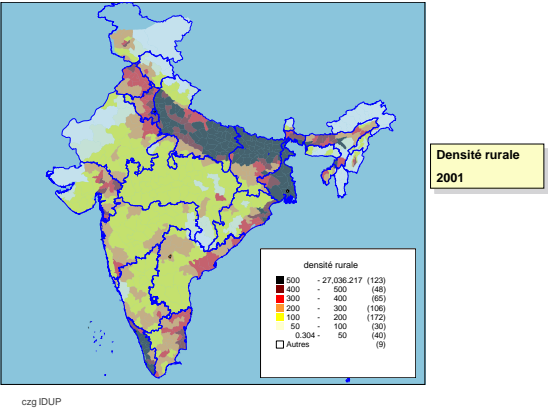
Agglomérations urbaines multi-millionnaires 2001

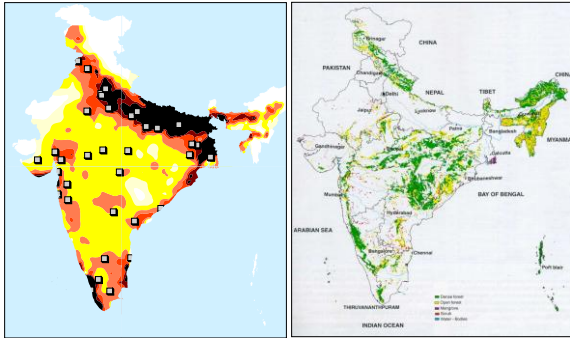
czg IDUP



Densité rurale

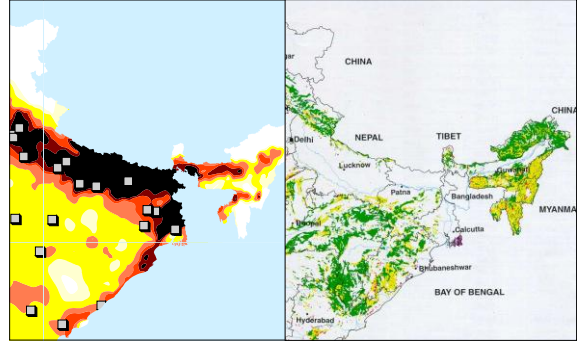
czg IDUP





Densité rurale et couverture forestière

czg IDUP



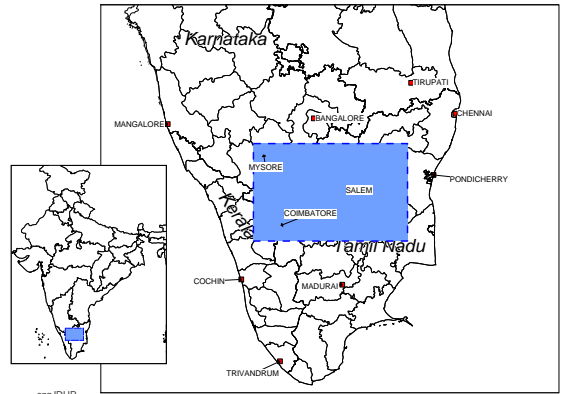
Densité rurale et couverture forestière dans l'est du pays

czg IDUP

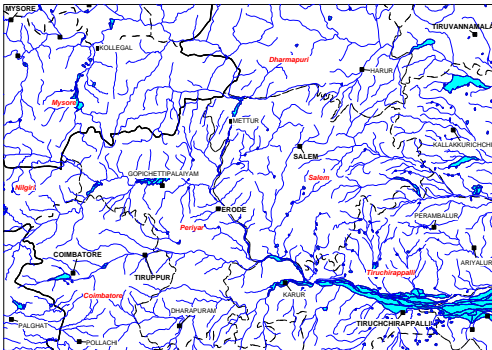
Densité dans le sud de l'Inde

- Exemple de la moyenne vallée de la Kaveri

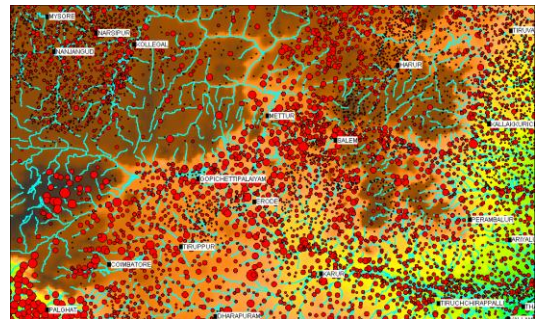
czg IDUP



czg IDUP

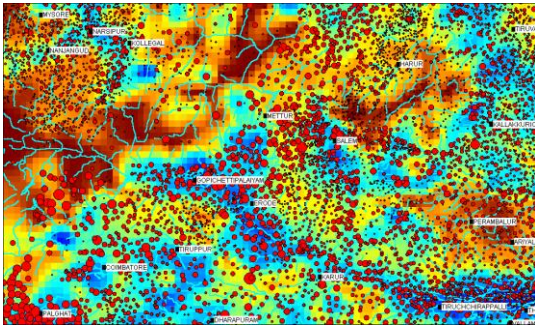


czg IDUP



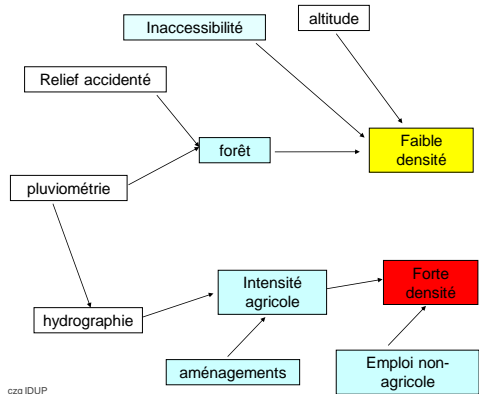
Moyenne vallée de la Kaveri: relief et taille des villages

czg IDUP



Moyenne vallée de la Kaveri: irrigation et taille des villages

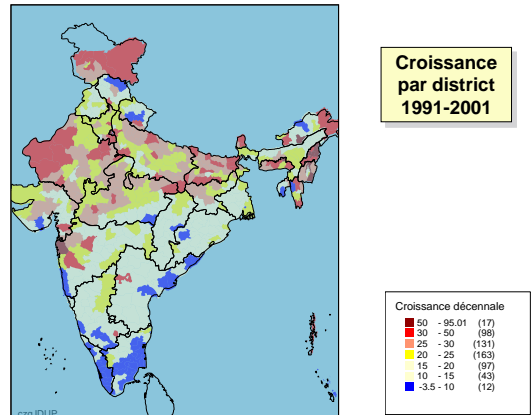
czg IDUP



czg IDUP

La croissance récente

czg IDUP



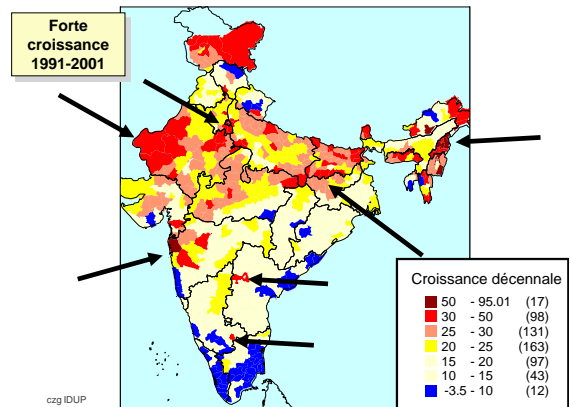
czg IDUP

Croissance décennale supérieure à 40 %
(districts de plus de 500.000 d'habitants)

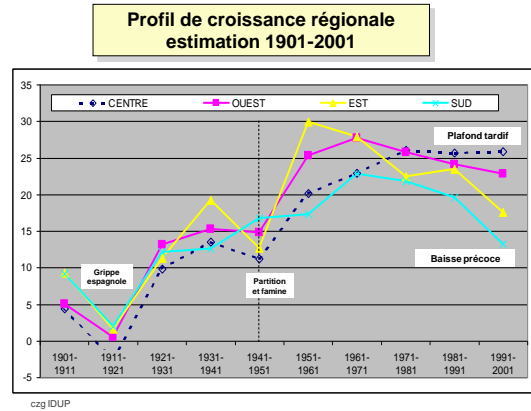
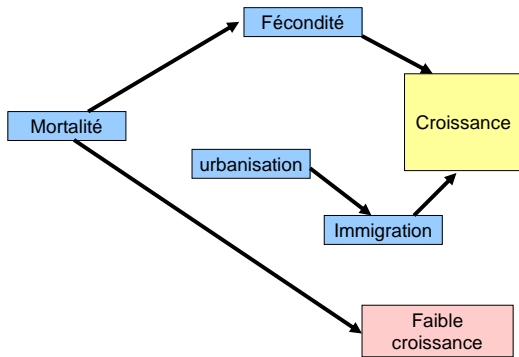
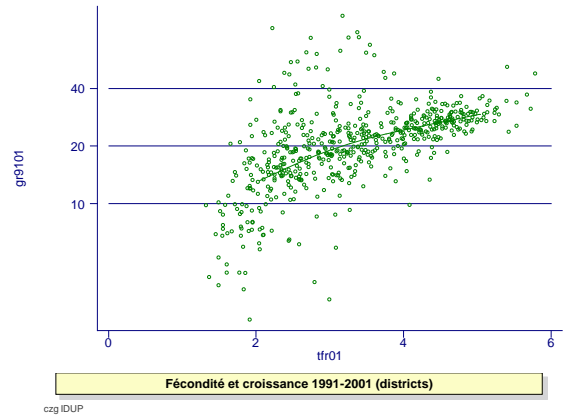
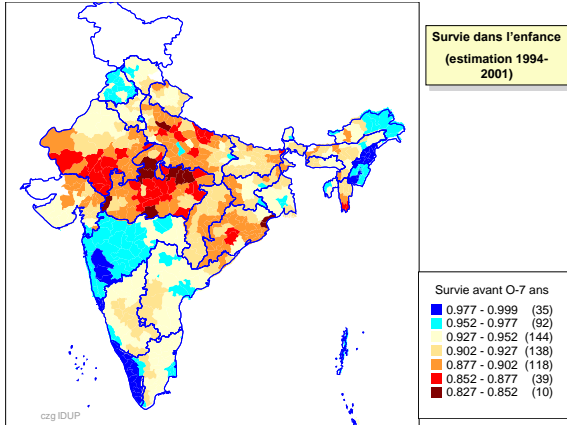
.. Districts de plus de 500.000 habitants: croissance décennale supérieure à 40%

state	district	gr9101	sr01
Chandigarh	Chandigarh	40.33	773
Madhya Pradesh	Indore	40.82	911
Delhi	East	41.61	845
Haryana	Gurgaon	44.64	874
Gujarat	Surat	47.04	835
Rajasthan	Jaipur	47.45	821
Uttar Pradesh	Ghaziabad	47.47	860
Delhi	West	47.81	830
Haryana	Faridabad	48.47	839
Delhi	South	50.27	797
Maharashtra	Thane	54.86	857
Delhi	North West	60.12	820
Delhi	South West	61.29	783
Delhi	North East	62.52	851

czg IDUP



czg IDUP

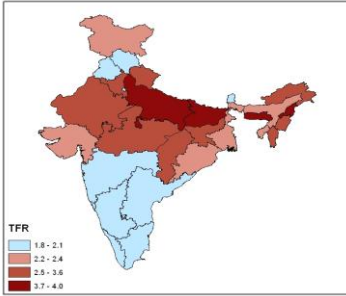


Fécondité et limitation des naissances en Inde

czg IDUP



Total Fertility Rates for States

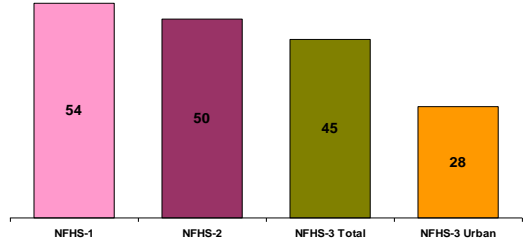


- Replacement or below replacement (10 states 35% population)
- TFR 2.1 – 2.4 (6 states 20% population)
- TFR 2.5 – 3.6 (9 states 19% population)
- TFR 3.7 – 4.0 (4 states 25% population)

NFHS-3, India, 2005-06

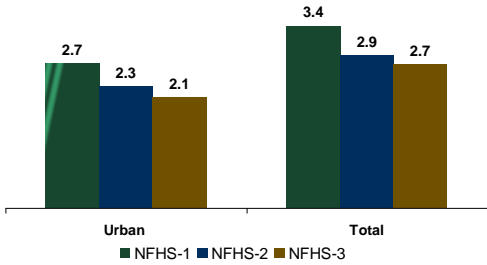
Age at Marriage

Percentage of women age 20-24 married by age 18



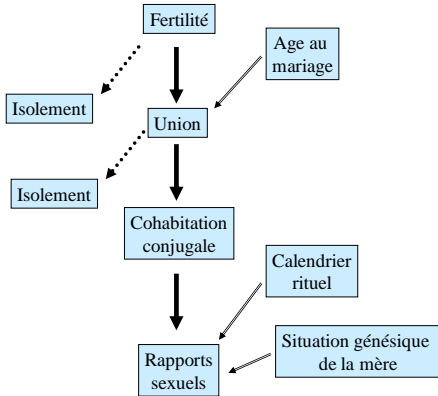
NFHS-3, India, 2005-06

Trends in Fertility by Residence

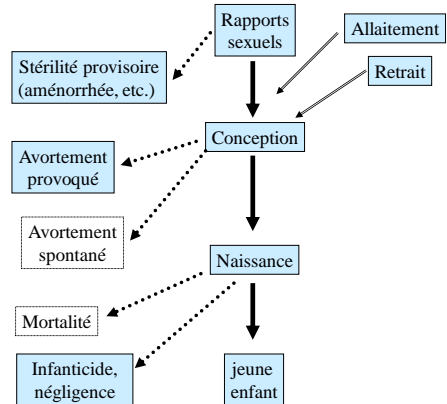


Union et naissance Le régime « traditionnel »

czg IDUP

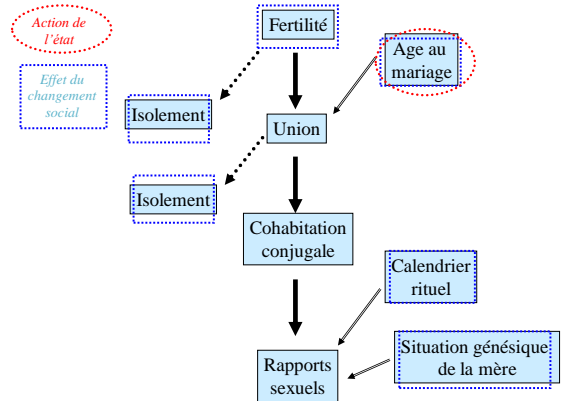


czg IDUP

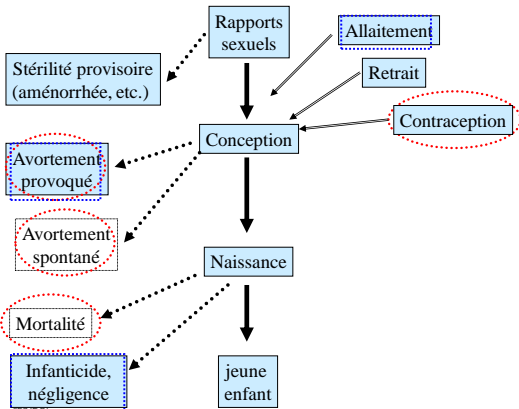


Union et naissance Changement social et action de l'état

czg IDUP



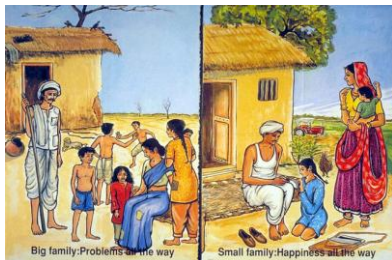
czg IDUP



Les cycles de la politique de limitation des naissances

- Lancement (1951-66)
- Intensification et dérapage (1966-77)
- Repli et modération (1977-93)
- Le Caire et la réorientation (1993-)

czg IDUP

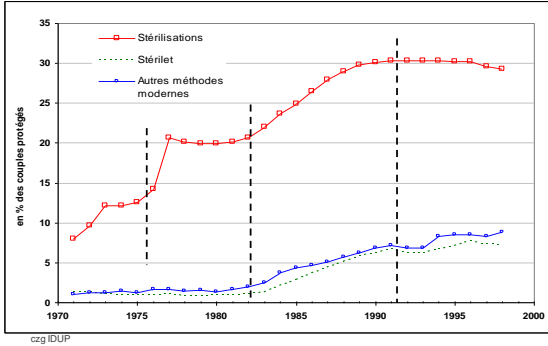


Croissance démographique

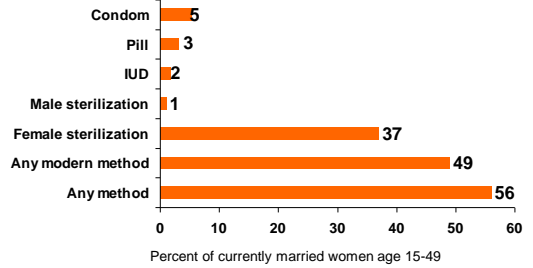
Année	Population (en milliers)	Durant la décennie précédente	
		Croissance en %	Taux d'accroissement annuel
1901	238,396		
1911	252,093	5.75	0.56
1921	251,321	- 0.31	- 0.03
1931	278,977	11.00	1.04
1941	318,661	14.22	1.33
1951	361,088	13.31	1.25
1961	439,235	21.51	1.96
1971	548,160	24.80	2.22
1981	683,329	24.66	2.20
1991	846,303	23.86	2.14
2001*	1,027,015	21.34	1.94

czg IDUP

**Prévalence contraceptive en Inde
1970-2000**

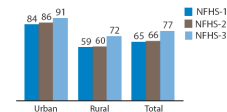


Current Contraceptive Use by Method

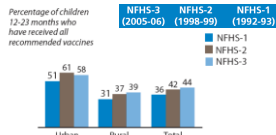


Santé de l'enfant

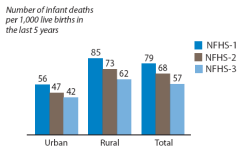
Trends in Any Antenatal Care (%)
(Births in the last 3 years)



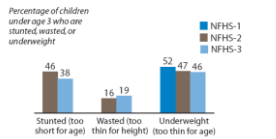
Trends in Vaccination Coverage



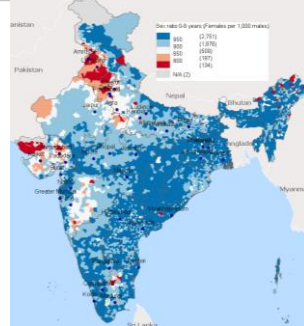
Trends in Infant Mortality



Trends in Children's Nutritional Status

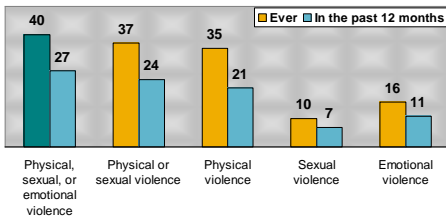


Missing girls and excess boys



Spousal Violence: The most common form of violence against married women

Percent of ever-married women age 15-49



Courants migratoires en Inde

Typologie des courants

- Migrations locales
- Migrations interrégionales
- Migrations transfrontalières
- Migrations internationales

czg IDUP

Les grands traits

- Prédominance de la migration rurale, à courte distance, et féminine
- Minorité de migrations de travail
- Niveau relativement bas: 24,7% de migrants en 1991
- Croissance dans les années 1990 (NSS)
- Des zones pauvres vers les prospères (urbain, régions)

czg IDUP

Migrations de courte durée

- Souvent sous-estimé (7 M en 91; 9-10 en 99)
- Majoritairement rural-rural, concerne les plus pauvres, les hommes, les tribaux, les basses castes
- Mouvements saisonniers (ou circulaires) ou migrations de détresse
- Emploi instable, courte durée, sans qualification, sans protection sociale, salaire minimum.

czg IDUP

Illustrations

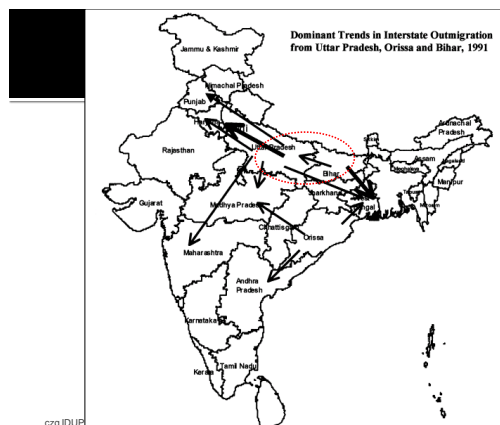
- 100,000 Tribaux du Khandesh (MH) allant couper la canne au Gujarat
- Tribaux travaillant au MH: briques, construction, récolte, etc.
- Hommes du Kumaon/Garhwal travaillant à Delhi
- Jeunes femmes kéralaises travaillant dans l'industrie du poisson (activité saisonnière)
- Informel dans les grandes villes: manœuvres, rickshaws, etc.
- Équipes circulant durant les récoltes en Inde du sud, au Bengale, au Punjab
- Domestiques dans les grandes villes: filières locales, interrégionales, internationales

czg IDUP

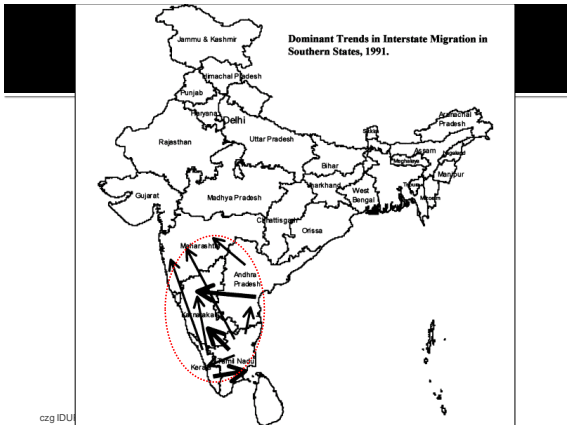
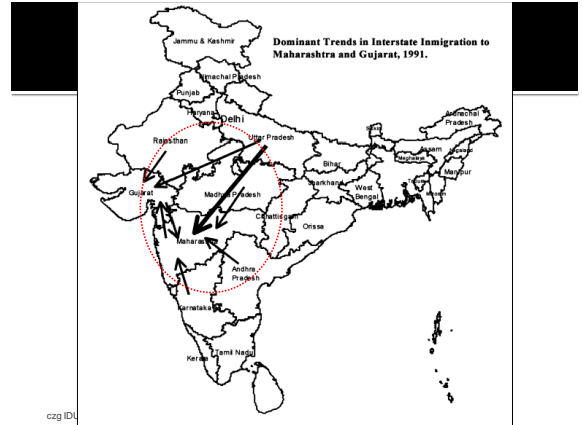
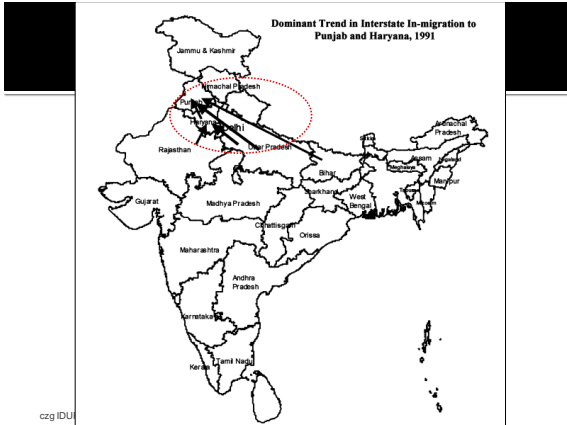
Migrations interrégionales

- Inter-régional comme local: contiguïté culturelle et discontinuité administrative
- Les inégalités régionales: fortes et croissantes: Punjab/Bihar 2.6 (1980-83) -> 3.5 (1997-2000)
- Poches de pauvreté > 30%: Orissa, Bihar, Madhya Pradesh, Assam, Uttar Pradesh

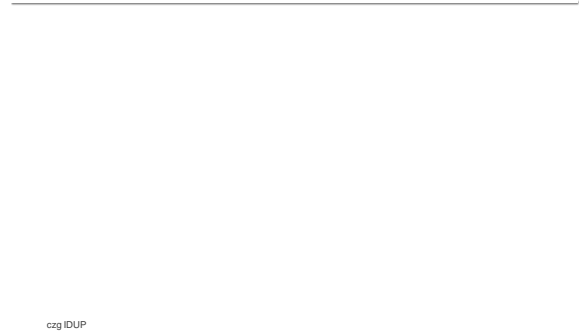
czg IDUP



czg IDUP



Migrations vers les villes



Population 1951-2001 et progression urbaine

Année	Population en millions	urb pour 100	UAs/Towns	Population urbaine	croissance générale	croissance urbaine	diff
1901	238 396 327	10.8	1830	25 851 873			
1911	252 093 390	10.3	1815	25 941 633	5.7%	0.3%	-5.4%
1921	251 321 213	11.2	1944	28 086 167	-0.3%	8.3%	8.6%
1931	278 977 238	12.0	2066	33 455 989	11.0%	19.1%	8.1%
1941	318 660 580	13.9	2253	44 153 297	14.2%	32.0%	17.7%
1951	361 088 090	17.6	2822	62 443 934	13.3%	41.4%	28.1%
1961	439 234 771	18.0	2334	78 936 603	21.6%	26.4%	4.8%
1971	548 159 652	19.9	2567	109 113 977	24.8%	38.2%	13.4%
1981	683 329 097	23.3	3347	159 462 547	24.7%	46.1%	21.5%
1991	846 387 888	25.7	3769	217 551 812	23.9%	36.4%	12.6%
2001	1 027 015 247	27.8	4378	285 354 954	21.3%	31.2%	9.8%

czg IDUP

Population 1951-2001 et excédent de croissance urbaine

Année	Population en millions	Population urbaine	Excédent de croissance
1951	361,088,090	62,443,934	
1961	439,234,771	78,936,603	2,978,553
1971	548,159,652	109,113,977	10,602,057
1981	683,329,097	159,462,547	23,442,402
1991	846,387,888	217,551,812	20,037,658
2001	1,027,015,247	285,354,954	21,375,482
			78,436,152

czg IDUP

UA	State/UT	Tot Pop
Greater Mumbai	Maharashtra	16 368 084
Kolkata	West Bengal	13 216 546
Delhi	Delhi *	12 791 458
Chennai	Tamil Nadu	6 424 624
Bangalore	Karnataka	5 686 844
Hyderabad	Andhra Pradesh	5 533 640
Ahmadabad	Gujarat	4 519 278
Pune	Maharashtra	3 755 525
Surat	Gujarat	2 811 466
Kanpur	Uttar Pradesh	2 690 486
Lucknow	Uttar Pradesh	2 266 933

Agglomérations urbaines multi-millionnaires
2001

czg IDUP

Impact des migrations internes 1/2

Sur les migrants

- Mauvaises conditions de vie: logement, hygiène, santé, éducation des enfants.
- Segmentation familiale
- Gains économiques, sociaux (en ville)

czg IDUP

Impact des migrations internes 2/2

Dans les zones de départ

- Effet des transferts financiers (remboursement, consommation, investissement)
- Assouplissement du marché du travail local

Dans les zones de destination

- Main d'œuvre docile, flexible, économique.
- Transfert du risque des employeurs vers les migrants

czg IDUP

Migrations frontalières et réfugiés

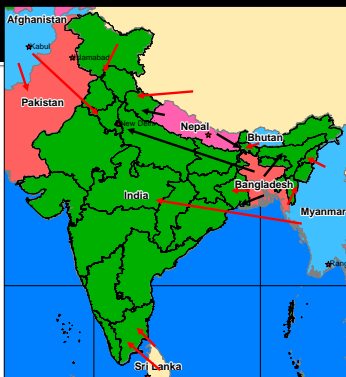
Migrations de travail

- Liens culturels transfrontaliers (communautaires, religieux, etc.)
- Facilite les vas-et-vient

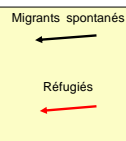
Réfugiés

- Populations minoritaires (numériquement, politiquement) et zones marginales (montagnes, forêts)
- Liens culturels transfrontaliers (communautaires, religieux, etc.)
- Du temporaire au permanent (Tibétains, Biharis, etc.)

czg IDUP



Échanges transfrontaliers: migrations et réfugiés



czg IDUP

Réfugiés: identités et territoires

Les principaux ingrédients

- Frontières géographiques poreuses
- Existence de groupes transfrontaliers
- Marges politiques (colonial et post-colonial)
- Développement économique inégal et démographie migratoire (recrutement, migration spontanée, vagues de réfugiés etc.)
- Opposition Hindous/musulmans/bouddhistes
- Consolidation étatique tardive
- Revendications nativistes

czg IDUP

Migrations internationales

- Courants coloniaux
- Courants des cinquante dernières années

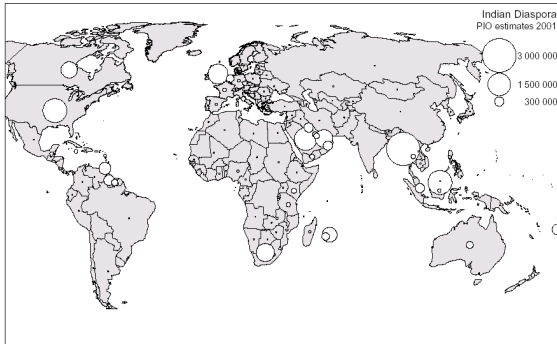
czg IDUP

Population d'origine indienne en 2000 (> 100 000)

country	indian origin	citizens	stateless	TOTAL
World	8 626 437	3 909 458	468 910	16 883 576
Myanmar	2 500 000	2 000	400 000	2 902 000
United States				1 678 765
Malaysia	1 600 000	15 000	50 000	1 665 000
Saudi Arabia	0	1 500 000	0	1 500 000
United Kingdom				1 200 000
South Africa				1 000 000
United Arab Emirates	50 000	900 000	0	950 000
Canada	700 000	150 000	1 000	851 000
Mauritius	704 640	11 116	0	715 756
Trinidad & Tobago	500 000	600	0	500 600
Guyana	395 250	100	0	395 350
Fiji	336 579	250	0	336 829
Oman	1 000	311 000	0	312 000
Singapore	217 000	90 000	0	307 000
Kuwait	1 000	294 000	0	295 000
Reunion	220 000	55	0	220 055
Netherlands	200 000	15 000	2 000	217 000
Australia	160 000	30 000	0	190 000
Suriname	150 396	150	0	150 456
Qatar	1 000	130 000	0	131 000
Bahrain	0	130 000	0	130 000
Kenya	85 000	15 000	2 500	102 500
Yemen	100 000	900	0	100 900

czg

Population d'origine indienne en 2000

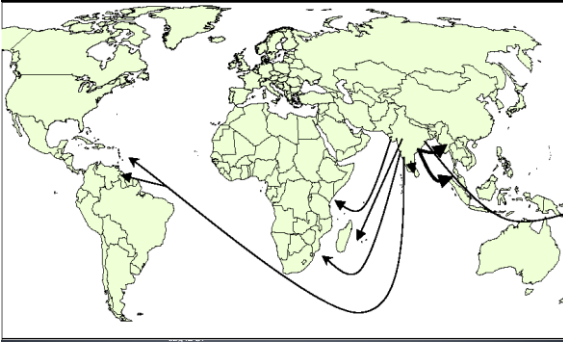


Migrations coloniales

- 30 millions de migrants hors d'Inde entre 1834 et 1947 (=migrants européens aux Amériques durant le XIXème siècle)
- Abolition de l'esclavage et introduction de l'indenture system (1850)
- Plantations de sucre, puis de caoutchouc et de thé (colonies britanniques, françaises, Assam, etc.)
- Migrations indépendantes vers les villes coloniales (Singapour, etc.) de commerçants, manœuvres, etc.

czg IDUP

Courants migratoires coloniaux



Population d'origine indienne en 2000 (migrations récentes)

country	indian origin	citizens	stateless	TOTAL
World	8 626 437	3 909 458	468 910	16 883 576
United States				1 678 765
Saudi Arabia	0	1 500 000	0	1 500 000
United Kingdom				1 200 000
United Arab Emirates	50 000	900 000	0	950 000
Canada	700 000	150 000	1 000	851 000
Oman	1 000	311 000	0	312 000
Singapore	217 000	90 000	0	307 000
Kuwait	1 000	294 000	0	295 000
Australia	160 000	30 000	0	190 000
Qatar	1 000	130 000	0	131 000
Bahrain	0	130 000	0	130 000
Italy	36 000	35 500	0	71 500
France	55 000	10 000	0	65 000
New Zealand	50 000	5 000	0	55 000
Hong-Kong	28 500	22 000	0	50 500
Germany	10 000	25 000	0	35 000
Spain	16 000	13 000	0	29 000

czg IDUP

Courants migratoires depuis l'indépendance



Migrations internationales depuis l'indépendance

- Trois destinations majeures:
 - Moyen-Orient
 - Grande-Bretagne
 - USA, Canada et autres pays développés
- Volume modeste, mais croissante (de 10 à 60,000 personnes/an de 1950 aux 1990s)
- Forte segmentation socioéconomique et régionale de chaque courant

czg IDUP

Migrations internationales depuis l'indépendance

- La régulation de la migration
- Les courants vers le Moyen-Orient: évolution, destination, provenance
- Les courants vers le monde anglo-saxon: évolution, destination, composition

czg IDUP

La migration vers le Moyen-Orient

- Décollage à partir de 1974 puis 1979 (augmentation du prix du brut)
- Bref ralentissement durant les 1980s (stagnation des prix) puis en 1991 (Guerre du Kuwait), suivi d'une vigoureuse reprise
- Migrations temporaires, par contrat
- Majorité d'hommes non ou faiblement qualifiés

czg IDUP