



DEMOGRAPHIE DE L'AMERIQUE LATINE

OLIVIA SAMUEL
Université de Versailles St. Quentin –
Laboratoire Printemps



PLAN

- 1. Peuplement
- 2. Contexte socioéconomique
- 3. Situation démographique

L'Amérique Latine



Estimations de la population « en 1492 »

Auteurs	Estimations
M. Rosenblat	13 millions
J.N Biraben	39 millions
P. Rivet	40 millions
J.D Durand	30 à 60 millions
W. Denevan	50 millions
Cook et Borah	100 millions



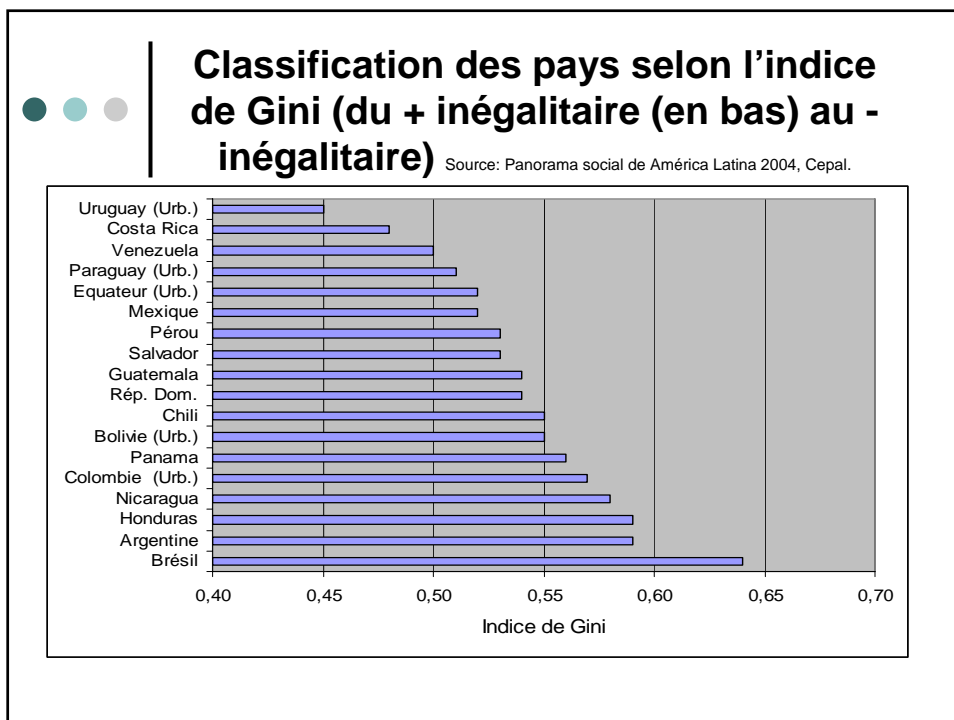
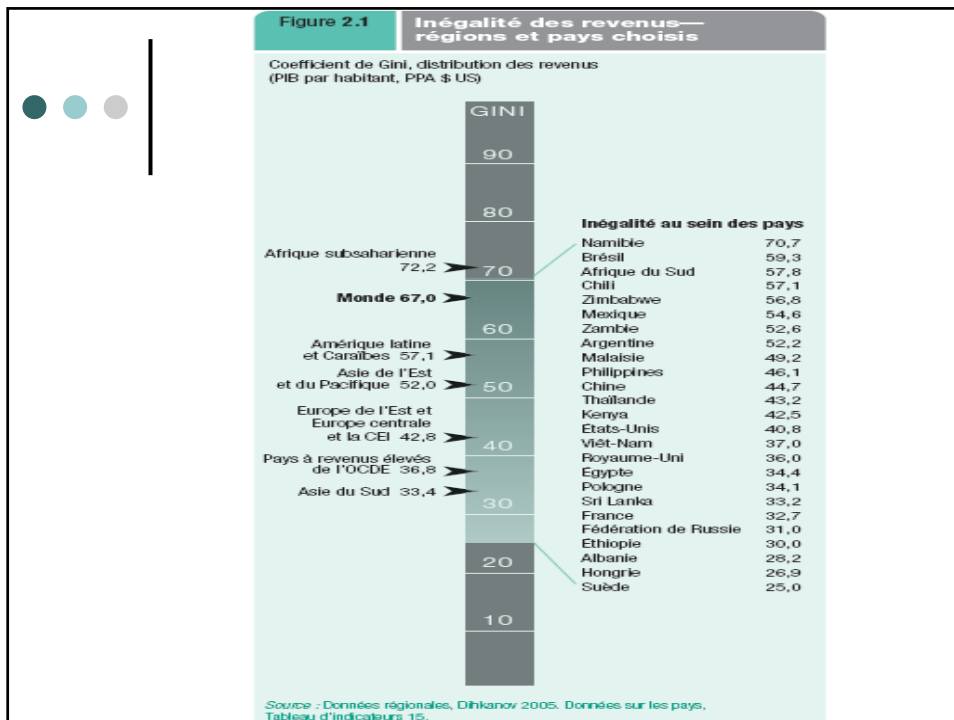
Causes de l'hécatombe démographique

- « Choc microbien », épidémies
- Travail et déplacements forcés.
Exploitation de la main-d'oeuvre
- Désorganisation de la production agricole
- Famines
- Guerre et massacres de la conquête
- etc....



La diversité ethnique

- l'Amérique « blanche » (Argentine, sud du Brésil, Uruguay, Costa Rica)
- l'Amérique « noire » (Caraïbe, Belize, côte Colombie, Guyana, Côte nordest Brésil..)
- l'Amérique « Indienne » (Bolivie, Pérou, Equateur, Guatemala, une partie du Paraguay, sud du Mexique)
- L'Amérique métisse



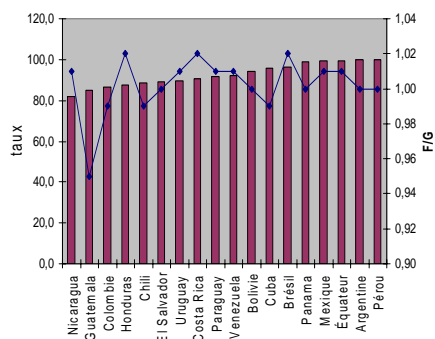
Répartition de la PEA dans les années 1990

	HONDURAS	ARGENTINE
Agriculture	35%	1%
Industrie	22%	25%
Services	43%	74%

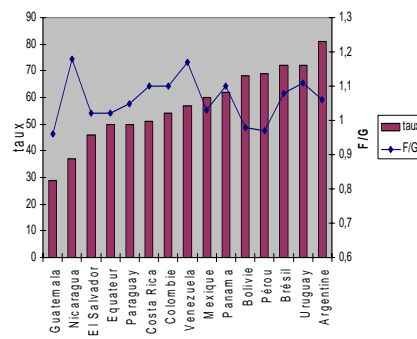
Taux de scolarisation

Source : tableaux statistiques UNESCO, 2005.

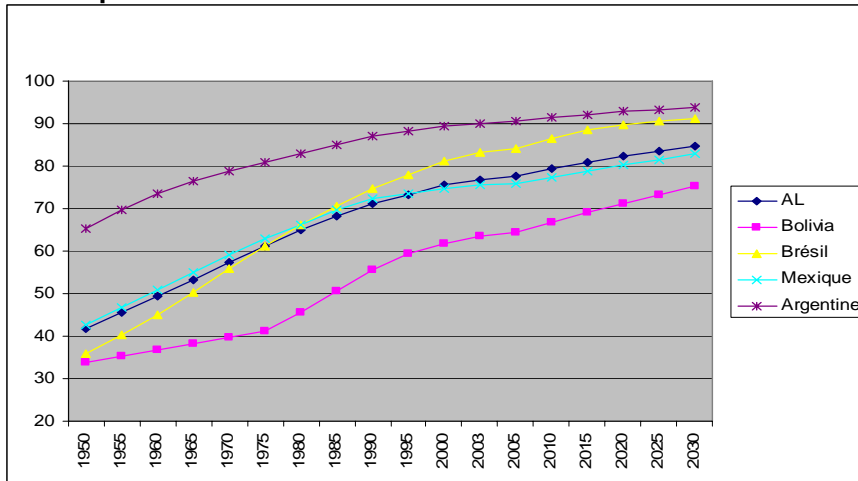
Taux net de scolarisation dans le primaire et indice de parité - 2001



Taux net de scolarisation dans le secondaire et indice de parité - 2001

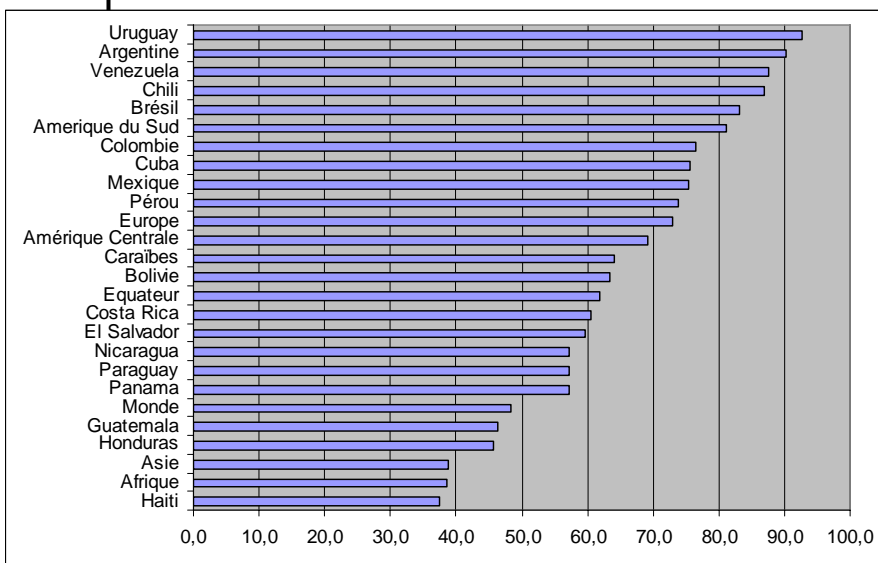


Evolution de la proportion d'urbains 1950-2003

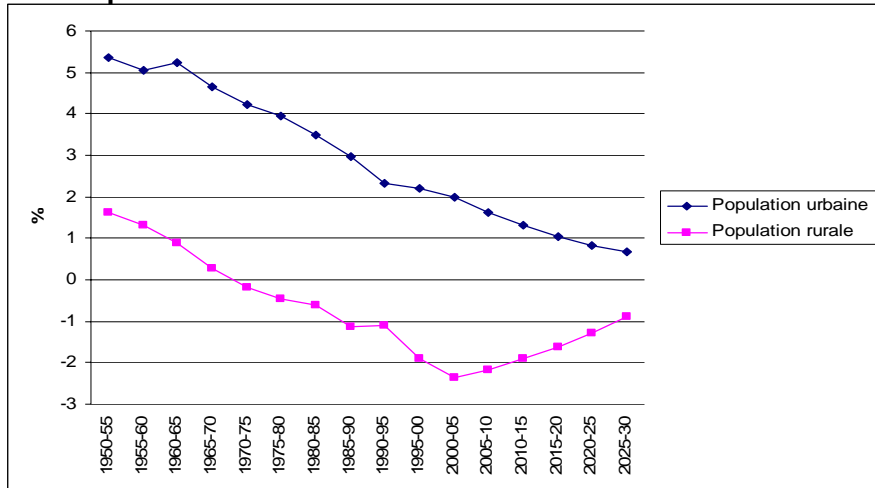


Proportion d'urbains en 2003

Source: World Urbanization Prospects: The 2003 Revision

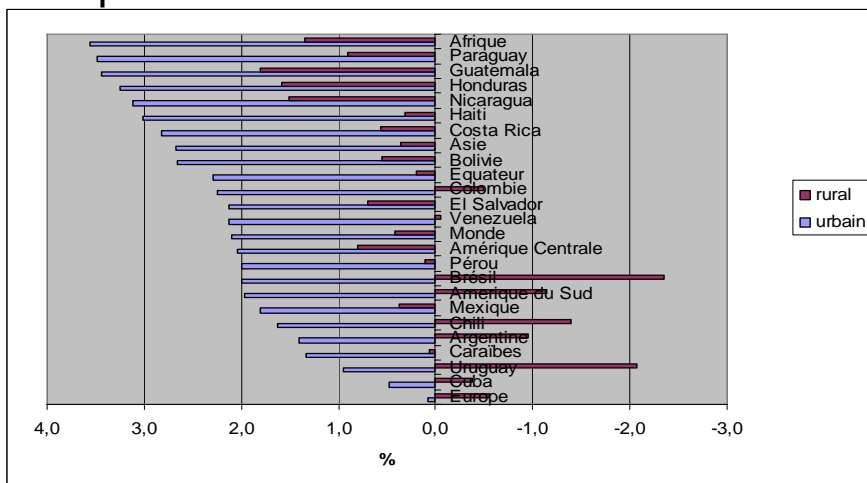


Evolution du taux de croissance de la population urbaine et rurale 1950-2030



Taux de croissance des zones rurales et urbaines 2000-05.

Source: World Urbanization Prospects: The 2003 Revision





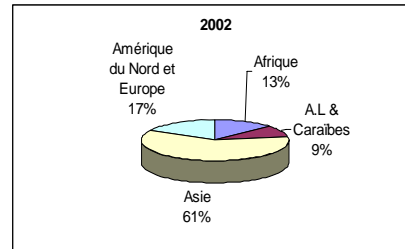
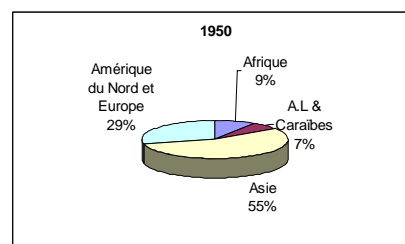
Situation démographique

- L'A.L dans le monde
- Transition démographique
- Mortalité
- Fécondité
- Structure par âge et vieillissement

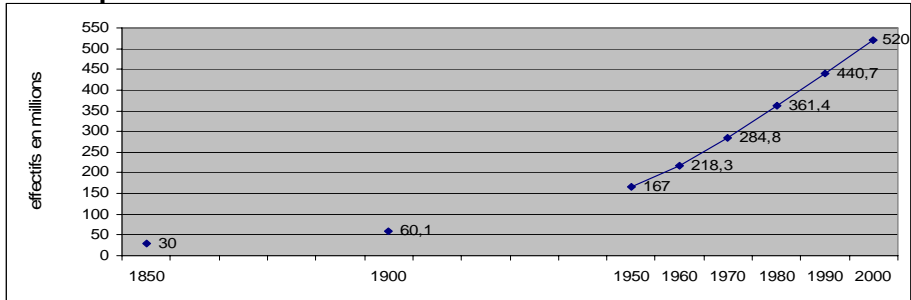


L'Amérique latine et les autres régions du monde

	Pop. 1950 (milliers)	Pop. 2002 (milliers)	Multiplificateur
Monde	2 519	6 225	2,5
Afrique	221	832	3,8
A.L & Caraïbes	167	535	3,2
Asie	1398	3776	2,7
Amérique du Nord et Europe	719	1049	1,4



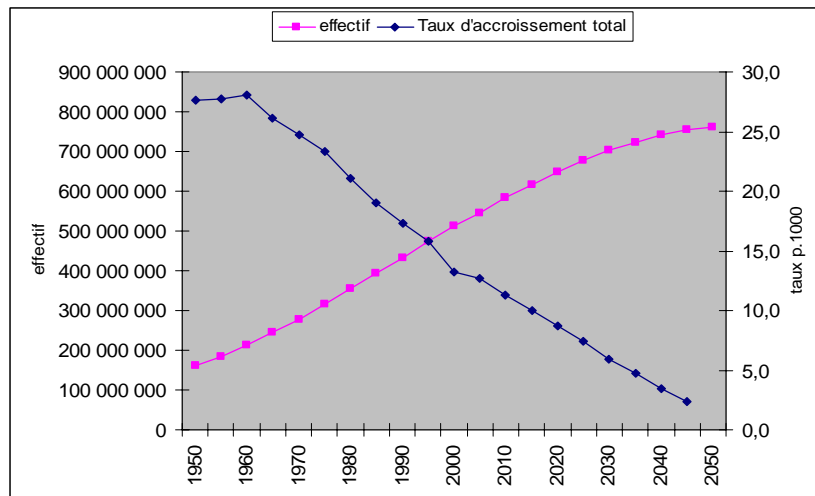
Evolution de la population d'A.L 1850-2000. Effectif et taux d'accroissement annuel moyen



1850-1900	1900-1950	1950-60	1960-70	1970-80	1980-90	1990-00
1,4%	2,06%	2,71%	2,6%	2,4%	2,0%	1,7%

Effectif et taux d'accroissement total 1950-2050

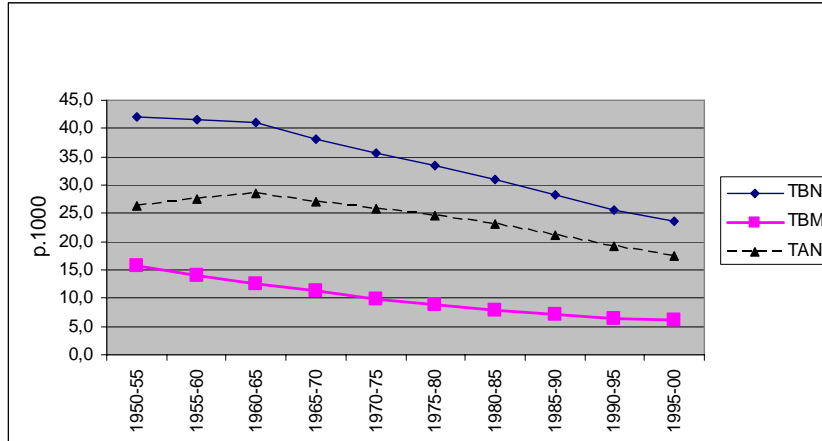
Source : base de données du Celade





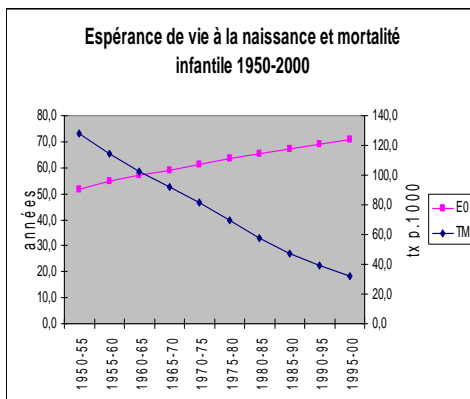
Transition démographique 1950-2000

Source : base de données du Celade



Indicateurs de mortalité 1950-2000

Source : base de données du Celade



Ecarts entre les sexes en 1995-2000 :

Espérance de vie à la naissance

Hommes: 67,8 ans

Femmes: 74,0 ans

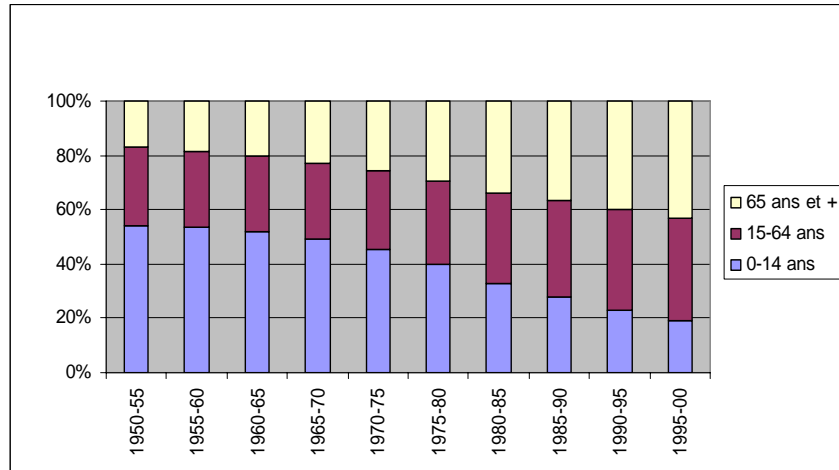
Taux de mortalité infantile

Garçons: 36,2 p.1000

Filles: 28,6 p.1000

Répartition des décès par groupes d'âges 1950-2000

Source : base de données du Celade.



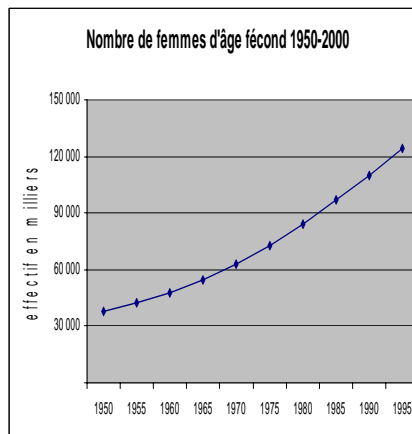
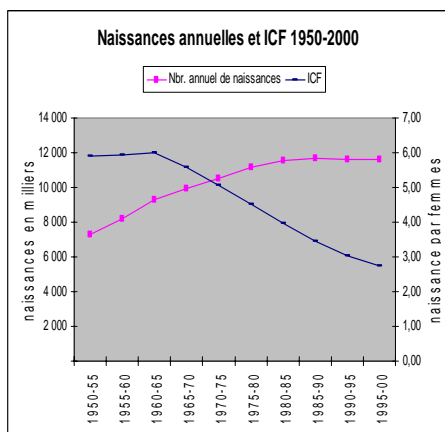
Ecarts de mortalité entre pays 1995-2000

Source : base de données du Celade

Indicateurs	Argentine	Bolivie
TBM ‰	7,9 ‰	8,9 ‰
Espérance de vie	73,2 ans	62,0 ans
Taux de mortalité infantile	21,8 ‰	66,7 ‰
Décès 0-14 ans	8,3 %	38,6 %
Décès 65 ans et +	64,5 %	28,0 %

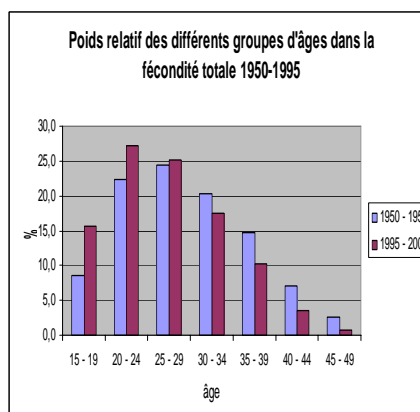
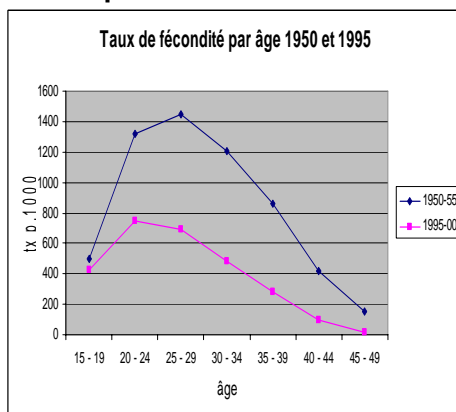
Naissances et femmes d'âge fécond

Source : base de données du Celade.



La fécondité par âge

Source : base de données du Celade



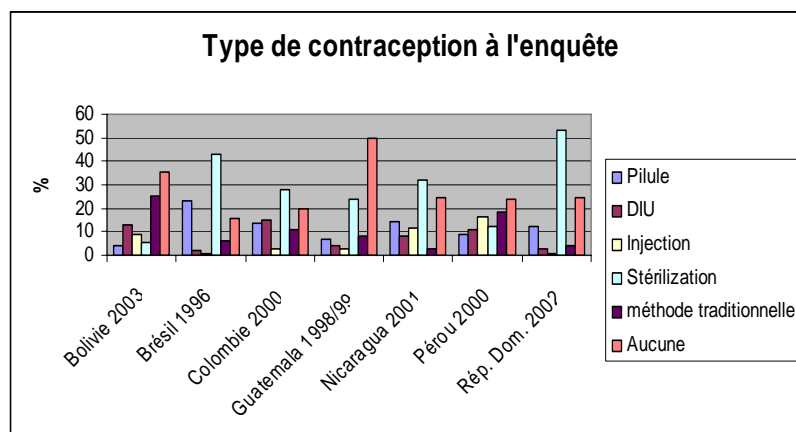
Ecarts de fécondité entre pays 1995-2000

Source : base de données du Celade

Indicateurs	Argentine	Bolivie
TBN	19,7 ‰	32,7 ‰
ICF (enfants / femme)	2,6	4,3
Naissances à 15-19 ans / total	16,1%	13,5 %

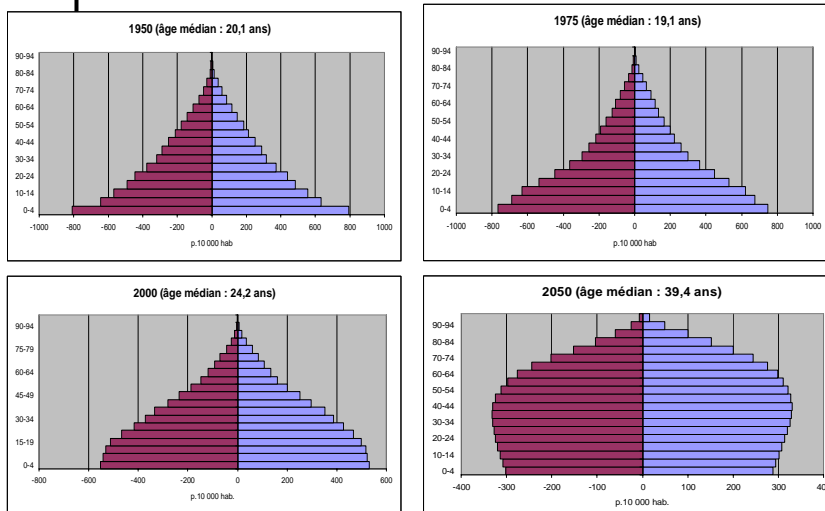
Contraception

Source : DHS.



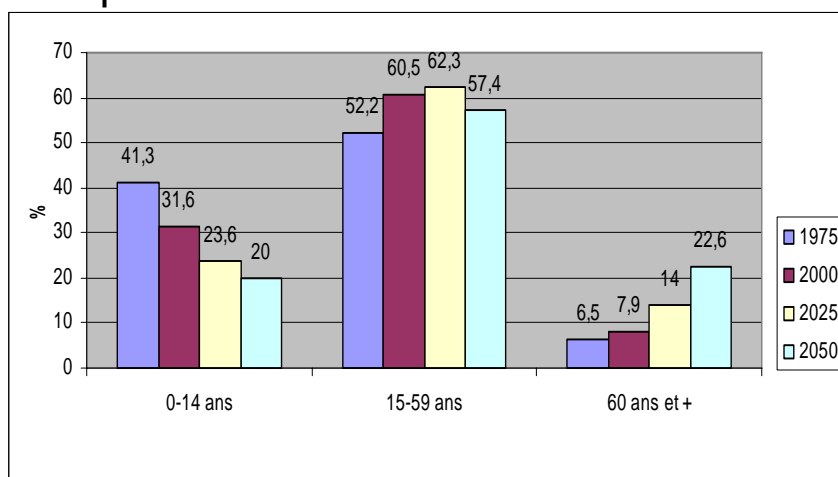
Pyramides des âges 1950-2050

Source : base de données du Celade



Répartition de la population par grands groupes d'âges

Source: CELADE, 2002



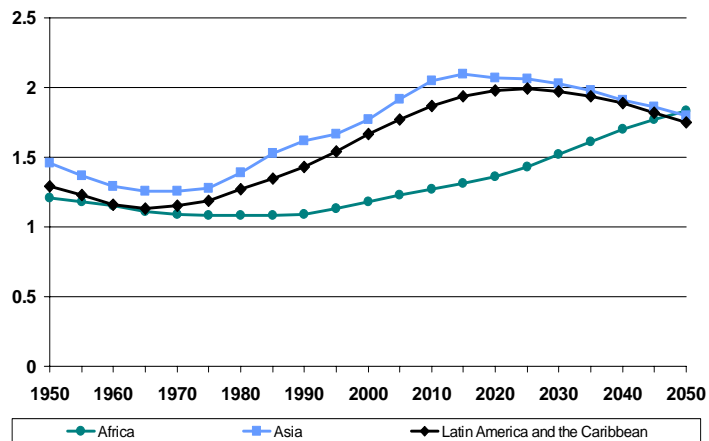
Vieillessement

Source: Celade, 2002

	Indice de vieillissement			Indice de dépendance		
	60 ans et +/-14 ans			60 ans et +/-15-59 ans		
	A.L	Uru- guay	Nicara- gua	A.L	Uru- guay	Nicara- gua
1975	15,7			12,4		
2000	25	69,2	10,9	13	29,5	8,9
2025	59,3			22,5		
2050	112,9			39,3		

Ratio of Workers to Dependents, by Region

Source: United Nations, *World Population Prospects: The 2004 Revision (medium scenario)*, 2005.



Note: People 15 to 64 are considered to be workers; people 14 and younger and those over 65 are considered to be dependents.



Sources documentaires et statistiques

- Panorama social de América Latina 2004, Nations Unies, Cepal.
http://www.eclac.cl/publicaciones/DesarrolloSocial/0/ICL2220PE/presentacion_ps04_JLM.pdf
- Nations Unies, Rapport sur le développement humain, 2005. <http://hdr.undp.org/reports/global/2005/francais/>
- Celade (Centro latinoamericano y caribeño de demografía)
http://www.eclac.cl/celade/proyecciones/basedatos_BD.htm
- Brea Jorge, « Population dynamics in Latin America », *Population Bulletin*, vol.58, n°1, mars 2003.
- Guzman J.M., Rodriguez J., Martinez J., Contreras J.M., Gonzalez D., « La démographie de l'Amérique latine et de la Caraïbe depuis 1950 », *Population*, vol. 61, n°5-6, 2006.